

Nr zlecenia DEKRA: PKOL(W)/LODZ/34927/26/04/21
Nr zlecenia/szkody: 22/038736
Data zlecenia: 21-04-2026

DEKRA Polska - Centrala
02-673 Warszawa, ul. Konstruktorska 12A

Zleceniodawca:

PKO Leasing SA
Świętokrzyska 36
00-116 Warszawa

Rzecznawcy:

Kacper Sosnowski (WSP)
DEKRA Polska - współpraca O/Warszawa
Andrzej Sosnowski
DEKRA Polska - Centrala

UWAGA:

Ze względu na przeznaczenie dokumentu usunięto w nim wszelkie informacje dotyczące wartości pojazdu, cen wyposażenia, korekt, etc.

Dane pojazdu

Grupa obiektów (Eurotax)	samochody osobowe
Kod EC (Eurotax)	109539
Producent	TOYOTA
Model	Avensis Sedan 15-19
Typ/wersja	Avensis 2.0 Prestige MS
Rodzaj nadwozia	sedan
Liczba drzwi/liczba miejsc	4/5
Masa własna [kg]	1472
Dopuszczalna masa całkowita [kg]	2050
Rozstaw osi 1/2	2700
Rodzaj silnika	z zapłonem iskrowym
Pojemność silnika [ccm]	1987
Moc silnika [KM/kW]	152/112
Skrzynia biegów	automatyczna
Nr rejestracyjny	SK835XC
VIN	SB1BK76L00E043208
Data 1. rejestracji	16-06-2016
Data nast. bad. techn.	20-12-2026
Rok produkcji	2016 (rok produkcji został zweryfikowany z zewnętrzną bazą danych)
Stan licznika [km]	308 480 (odczytany)
Kolor nadwozia/rodzaj powłoki	czarny/2-warstwowy metalizowany

Ogumienie

Oś	Koło	Producent, typ	Rozmiar	Profil zmierzony
przednia	prawe	NANKANG, WINTER ACTIVA SV-3	215/55 17 98V	5,0 mm
	lewe	NANKANG, WINTER ACTIVA SV-3	215/55 17 98V	5,0 mm
tylna	prawe	COOPER, WM-SA2+	215/55 17 98V	4,0 mm
	lewe	COOPER, WM-SA2+	215/55 17 98V	4,0 mm

Wyposażenie standardowe wg Eurotax

1. ABS
2. Airbag 6 sztuk: poduszki powietrzne czołowe i boczne dla kierowcy i pasażera, kurtyny powietrzne
3. Airbag kolan kierowcy
4. Automatyczne światła drogowe
5. BA - system wspomagania hamowania
6. Czujnik deszczu
7. Czujnik zmierzchu
8. Elektrycznie regulowane szyby przednie i tylne
9. Elektryczny hamulec postojowy (EPB)
10. Felgi aluminiowe 17 z ogumieniem
11. Fotel kierowcy z elektryczną regulacją odcinka lędźwiowego
12. Fotele przednie podgrzewane
13. Fotele przednie regulowane elektrycznie
14. Funkcja oświetlenia Follow-Me-Home
15. Gniazdo Aux-In
16. Gniazdo USB
17. HSA - system wspomagający pokonywanie podjazdów
18. Kamera cofania
19. Kierownica skórzana (skóra Nappa)
20. Kierownica wielofunkcyjna
21. Kierunkowskazy w obudowach lusterek zewnętrznych
22. Klimatyzacja automatyczna - dwustrefowa
23. Kolumna kierownicy regul. w pionie i poziomie
24. Koło zapasowe dojazdowe
25. Lakier uni
26. Lusterka boczne regulowane elektrycznie i ogrzewane
27. Lusterka boczne składane elektrycznie
28. Lusterko wsteczne elektrochromatyczne (przyciemniające się)
29. Otwór w oparciu tylnej kanapy do przewozu długich przedmiotów
30. Podgrzewanie wycieraczek przedniej szyby oraz podgrzewanie przednich foteli
31. Radio CD z MP3 + 6 głośników + Bluetooth
32. Reflektory przednie diodowe (LED), adaptacyjne, ze spryskiwaczami
33. Skórzana gałka dźwigni zmiany biegów
34. System Inteligentny kluczyk - otwieranie i uruchamianie pojazdu bez użycia kluczyka
35. System Pre-Collision (układ wczesnego reagowania w razie ryzyka zderzenia)
36. System multimedialny Toyota Touch 2 (radio DAB,MP3, Bluetooth, wyświetlacz 8 cali, 10 głośników)
37. System nawigacji satelitarnej Toyota Touch 2 & Go Plus
38. System nawigacyjny Toyota Touch 2 & Go
39. System nawigacyjny Toyota Touch&Go Plus
40. System ostrzegający o niezamierzonej zmianie pasa ruchu (Lane Departure Alert)
41. System rozpoznawania znaków drogowych (Road Sign Assist)
42. System zabezpieczenia antykradzieżowego komputera i złącza diagnostycznego
43. Szyby tylne przyciemniane
44. TRC - system kontroli trakcji
45. Tapicerka skórzana
46. Tempomat
47. Tylne oparcie składane, dzielone
48. Uchwyty ISOFIX do mocowania fotelika dziecięcego
49. VSC+ (system stabilizacji toru jazdy)
50. Wspomaganie układu kierowniczego
51. Wyświetlacz kolorowy między zegarami
52. Światła przeciwmgielne
53. Światła stop typu LED

Wyposażenie dealerskie (wybrane elementy)

1. Czujniki odległości przy parkowaniu - tył -
2. Lakier metalik -

Wyposażenie dodatkowe

1. Instalacja gazowa -

Wartość bazowa pojazdu

Wartość bazowa pojazdu wg Eurotax (netto) -

KorektyPierwsza rejestracjaPrzebiegWyposażenieOgumienieInne

Wcześniejsze naprawy -

Szczególny charakter eksploatacji -

Braki uszkodzenia weryfikacja serwisowa, brak dokumentacji -

Powyższą wartość określono w oparciu o notowania cen samochodów używanych na rynku polskim Eurotax (baza danych nr 05-2026 PL) z uwzględnieniem parametrów technicznych i rynkowych mających wpływ na wartość pojazdu.

Dla pojazdów zarejestrowanych w Polsce powyższa wartość została określona na dzień sporządzenia wyceny.

Jeżeli pojazd nie jest zarejestrowany w kraju - podana wartość jest wartością hipotetyczną przy założeniu uiszczenia wszelkich opłat i podatków należnych przy wprowadzeniu pojazdu na polski obszar celny.

Wydruk podstawowy bez informacji o wartości pojazdu - ze względu na przeznaczenie dokumentu usunięto w nim wszelkie informacje dotyczące wartości pojazdu, cen wyposażenia, korekt, etc.

Data: 30-05-2026

Rzecznik DEKRA:
Kacper Sosnowski (WSP)
Andrzej Sosnowski**Dokument wystawiony elektronicznie ważny bez podpisu.**

Pomiar grubości powłoki lakierowej poj.



Nr punktu kontroli	Kontrolowany element	Zmierzony przedział grubości powłoki lakierowej [µm]
1	Pokrywa przednia	do 150
2	Błotnik przedni lewy	do 150
3	Słupek przedni lewy	do 150
4	Drzwi przednie lewe	150 - 200
5	Dach	do 150
6	Słupek środkowy lewy	do 150
7	Próg lewy	do 150
8	Drzwi tylne lewe	do 150
9	Błotnik tylny lewy	do 150
10	Pokrywa/klapa	do 150
11	Błotnik tylny prawy	do 150
12	Drzwi tylne prawe	do 150
13	Słupek środkowy prawy	do 150
14	Próg prawy	do 150
15	Drzwi przednie prawe	do 150
16	Słupek przedni prawy	do 150
17	Błotnik przedni prawy	do 150

Opis stanu technicznego

Szczegółowy opis stanu technicznego zawarto w Opisie stanu technicznego załączonym do niniejszej ekspertyzy.

Uwagi ogólne - dot. wyceny**Dokumenty pojazdu**

Podczas oględzin przedstawiono dowód rej. poj. oraz wykonano jego fot. cyfrowe, które załączono do ekspertyzy.

Podczas oględzin nie przedstawiono do wglądu książki serwisowej pojazdu.

Informacja dotycząca pochodzenia pojazdu

Brak wiarygodnych danych.

Zabezpieczenia przeciwkradzieżowe - immobiliser:

- w wyniku przeprowadzonych oględzin pojazdu nie stwierdzono niesprawności immobilisera w zakresie możliwym do ustalenia podczas oględzin pojazdu w warunkach pozawarsztatowych.

Zabezpieczenia przeciwkradzieżowe - inne:

- nie stwierdzono.

Dodatkowe uwagi dotyczące sam. osobowego:

Nie dotyczy.

Jazda próbna

Przeprowadzono próbę ruchową pojazdu.

Jazda próbna w pełnym zakresie niemożliwa. Poniżej podano komentarz:
ograniczenia placowe

Badanie poprawności i/lub budowy numerów identyfikacyjnych/seryjnych obiektu:

Nie badano.

Weryfikacja prawdziwości danych obiektu, w tym roku produkcji i innych.

Nie przeprowadzono - przyjęto wg okazanych dokumentów i wskazanych źródeł.

- Nie weryfikowano odczytanego stanu drogomierza z zapisami w urządzeniach elektronicznych pojazdu.

- Niniejsza ekspertyza służy wyłącznie do oszacowania wartości rynkowej przedmiotu wyceny i nie może być wykorzystywana do żadnego innego celu, niż wymieniony powyżej. Wycena nie może stanowić podstawy do oceny cech i stanu wycenianego obiektu przy jego zakupie.

- Rzeczoznawca nie bierze na siebie odpowiedzialności za wady ukryte (prawne i fizyczne) oraz ewentualne skutki wynikające z dalszego użytkowania przedmiotu wyceny, a także za skutki wykorzystania samej wyceny.

- Powyższa wycena nie jest szczegółową ekspertyzą stanu technicznego przedmiotu wyceny i za taką nie może być uznawana, w szczególności nie może być traktowana jako gwarancja sprzedaży przedmiotu wyceny za oszacowaną wartość.

- Niniejsza wycena nie może być publikowana w całości w jakimkolwiek dokumencie bez zgody wykonawców i bez uzgodnienia z nimi formy i treści takiej publikacji.

- Wycenę przeprowadzono w oparciu o dostarczoną dokumentację oraz badanie organoleptyczne wycenianego obiektu. Nie prowadzono badań diagnostycznych oraz weryfikacji warsztatowej przedmiotu wyceny.

- Niniejsza wycena została sporządzona na podstawie oględzin wycenianego przedmiotu w warunkach występujących w miejscu jego udostępnienia.

Uwagi do zlecenia - dot. wyceny

Kluczyki

TAK

1

Uwagi Rzecznawcy - dot. wyceny

Pojazd TAXI. Pojazd zasilany gazem. Informacja od obsługi placu, dodatkowe zabezpieczenie uruchomienia, znane obsłudze placu oraz auto nie pracuje na benzynie tylko na gazie. Informacja sprawdź układ hamulca postojowego. Aktywna kontrolka silnika. Aktywna kontrolka ciśnienia w kołach. Niesprawny prawy reflektor. Rysy na samochodzie. Brak dokumentacji instalacji gazowej. Głośna praca drzwi tylnych prawych. Pojazd pracuje tylko na LPG brak dokumentacji.

Przedmiotowa ocena określa ogólny stan pojazdu na dzień oględzin, nie może być zatem traktowana jako kompleksowa ocena stanu technicznego.

Dane dotyczące pojazdu zostały przyjęte w oparciu o przedstawione dokumenty i zgodnie z zakresem zlecenia nie były weryfikowane, nie badano także zgodności wskazania drogomierza z faktycznym całkowitym przebiegiem pojazdu ani poprawności naniesienia numerów identyfikacyjnych.

Podczas oględzin okazano 2 kluczyki.

Nie okazano książki serwisowej oraz instrukcji obsługi pojazdu.

Drobne odpryski i zarysowania lakieru w obszarze całego nadwozia.

Aktualizacja 3.03.2020

Zastrzeżenia ograniczające - dot. wyceny

Nie weryfikowano szczegółowo stanu układu napędowego, zawieszenia, kierowniczego, hamulcowego oraz wydechowego. Ocena została wykonana bez użycia podnośnika i specjalistycznego sprzętu diagnostycznego, nie dokonywano demontażu osłon i innych elementów. Ocena określa ogólny stan pojazdu na dzień oględzin w miejscu jego udostępnienia, nie może być zatem traktowana jako kompleksowa ocena stanu technicznego. Specyfikacja wg. programu operacyjnego w zakresie wyposażenia standardowego i dodatkowego nie gwarantuje zgodności ze stanem faktycznym w zakresie możliwym do ustalenia przez rzeczoznawcę podczas oględzin pojazdu.

Pomiar grubości powłoki lakierowej wykonano w miejscach możliwych do ich wykonania pomiary nie gwarantują oryginalności poszczególnych elementów poddanych ocenie.

- W Ocenie/Raporcie uwzględniono niesprawności, uszkodzenia, braki itp., które były możliwe do stwierdzenia organoleptycznego, w warunkach oględzin (z uwzględnieniem: stanu czystości pojazdu, warunków atmosferycznych, oświetlenia itd.) oraz bez weryfikacji serwisowej, bez dostępu do spodu pojazdu, bez specjalistycznego sprzętu diagnostycznego (w tym bez diagnostyki komputerowej), bez jazdy próbnej wykonanej w warunkach drogowych z obciążeniem.

- W ramach Oceny/Raportu nie weryfikowano odczytanego stanu drogomierza z zapisami w urządzeniach elektronicznych pojazdu.
- Rzeczoznawca nie bierze na siebie odpowiedzialności za wady ukryte (prawne i fizyczne) oraz ewentualne skutki wynikające z dalszego użytkowania przedmiotu oceny, a także za skutki wykorzystania samej oceny.
- Podane przedziały grubości powłoki lakierowej, dotyczą punktów pomiarowych. Nie mogą być traktowane jako gwarancja, że grubość powłoki lakierowej w innych punktach nie wykracza poza te przedziały.
- Zawarte w niniejszej Ocenie/Raporcie informacje (w tym dotyczące wyposażenia) służą jedynie ogólnym celom informacyjnym. Ocena/Raport nie może być zatem traktowana jako oferta w rozumieniu przepisów Kodeksu Cywilnego oraz opisu towaru ani zapewnienia w rozumieniu art. 4 Ustawy z dnia 27 lipca 2002 roku o szczególnych warunkach sprzedaży konsumenckiej.
- Niniejsza Ocena/Raport nie jest szczegółową oceną stanu technicznego.

Ocenę/Raport wykonano w kierunku ujawnienia uszkodzeń nieakceptowanych z punktu widzenia właściwego przewodnika zwrotu pojazdu lub innych ustaleń ze Zleceniodawcą. Tym samym Ocena/Raport może nie ujmować typowych zużyć i uszkodzeń eksploatacyjnych.

DOKUMENTACJA FOTOGRAFICZNA



Fot. 1.
Przekątna przednia lewa



Fot. 2.
Przód

DOKUMENTACJA FOTOGRAFICZNA



Fot. 3.
Przekątna przednia prawa



Fot. 4.
Bok prawy z przodu

DOKUMENTACJA FOTOGRAFICZNA



Fot. 5.
Bok prawy z tyłu



Fot. 6.
Przekątna tylna prawa

DOKUMENTACJA FOTOGRAFICZNA



Fot. 7.
Tyl



Fot. 8.
Przekątna tylna lewa

DOKUMENTACJA FOTOGRAFICZNA



Fot. 9.
Bok lewy z tyłu



Fot. 10.
Bok lewy z przodu

DOKUMENTACJA FOTOGRAFICZNA



Fot. 11.
Próg lewy (widok od przodu)



Fot. 12.
Próg prawy (widok od przodu)

DOKUMENTACJA FOTOGRAFICZNA

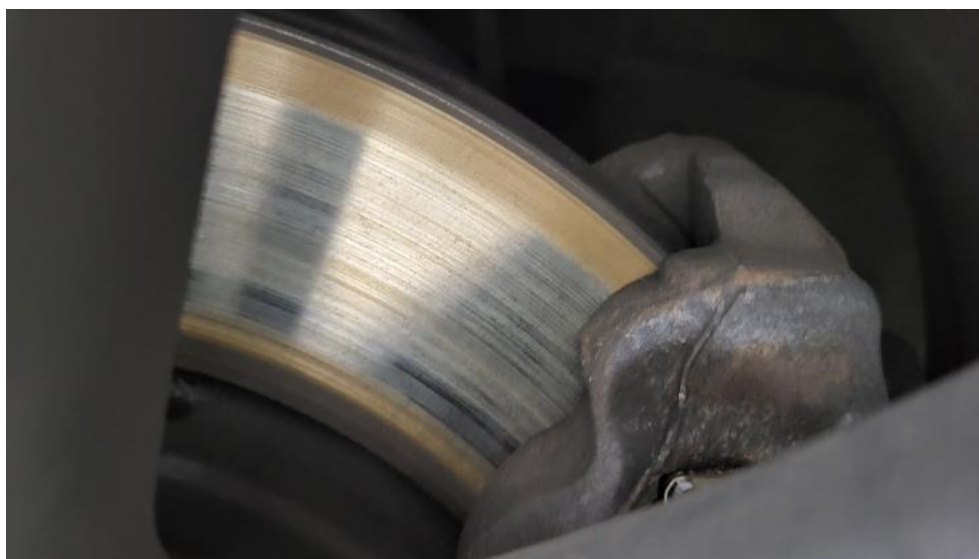


Fot. 13.
Spód pojazdu przód



Fot. 14.
Spód pojazdu tył

DOKUMENTACJA FOTOGRAFICZNA

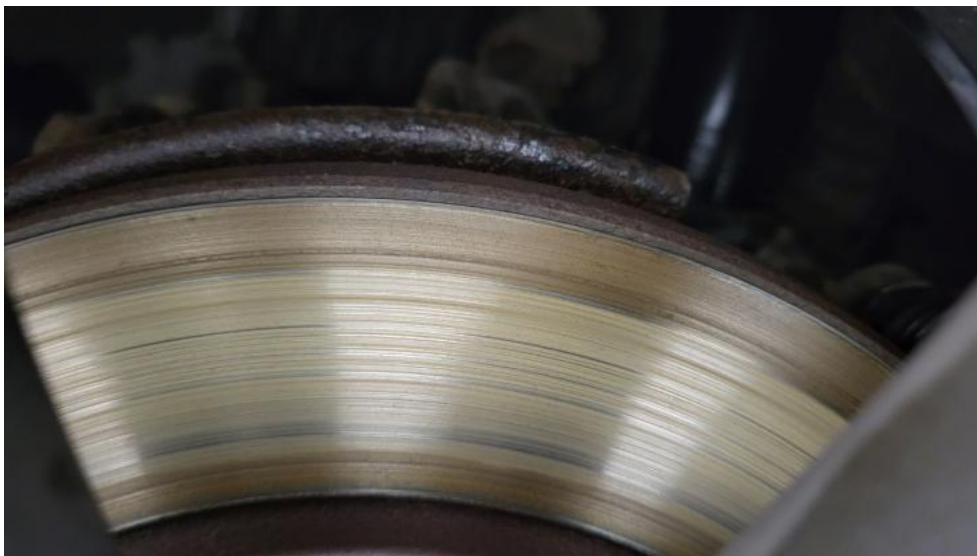


Fot. 15.
Tarcza hamulcowa przednia prawa



Fot. 16.
Tarcza hamulcowa tylna prawa

DOKUMENTACJA FOTOGRAFICZNA



Fot. 17.
Tarcza hamulcowa tylna lewa



Fot. 18.
Tarcza hamulcowa przednia lewa

DOKUMENTACJA FOTOGRAFICZNA



Fot. 19.
Bagażnik

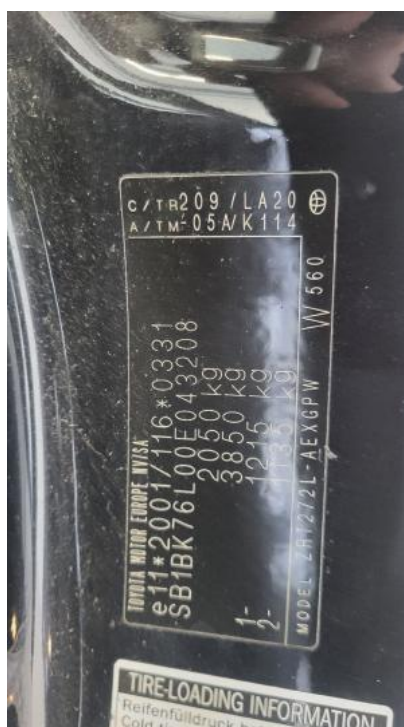


Fot. 20.
Komora silnika

DOKUMENTACJA FOTOGRAFICZNA



Fot. 21.
Numer identyfikacyjny



Fot. 22.
Tabliczka znamionowa

DOKUMENTACJA FOTOGRAFICZNA



Fot. 23.
Zestaw wskaźników - przebieg



Fot. 24.
Zestaw wskaźników - serwis

DOKUMENTACJA FOTOGRAFICZNA



Fot. 25.
Widok przez otwarte drzwi przednie lewe



Fot. 26.
Kierownica z lewej strony

DOKUMENTACJA FOTOGRAFICZNA



Fot. 27.
Widok przez otwarte drzwi tylne lewe



Fot. 28.
Widok z tylnej kanapy na deskę rozdz.

DOKUMENTACJA FOTOGRAFICZNA



Fot. 29.
Konsola środkowa



Fot. 30.
Tunel środkowy

DOKUMENTACJA FOTOGRAFICZNA



Fot. 31.
Kierownica (na wprost)



Fot. 32.
Dowód rej. Str. 1

DOKUMENTACJA FOTOGRAFICZNA



Fot. 33.
Dowód rej. str. 2



Fot. 34.
Kluczyki

DOKUMENTACJA FOTOGRAFICZNA



Fot. 35.
Zdjęcie do protokołu



Fot. 36.
Zdjęcie do protokołu

DOKUMENTACJA FOTOGRAFICZNA



Fot. 37.
Zdjęcie do protokołu



Fot. 38.
Zdjęcie do protokołu

DOKUMENTACJA FOTOGRAFICZNA

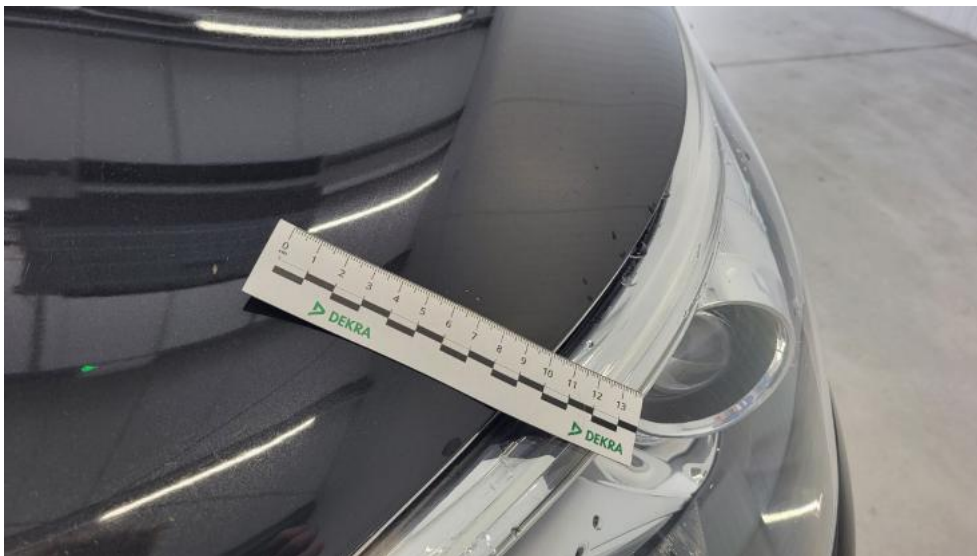


Fot. 39.
Zdjęcie do protokołu

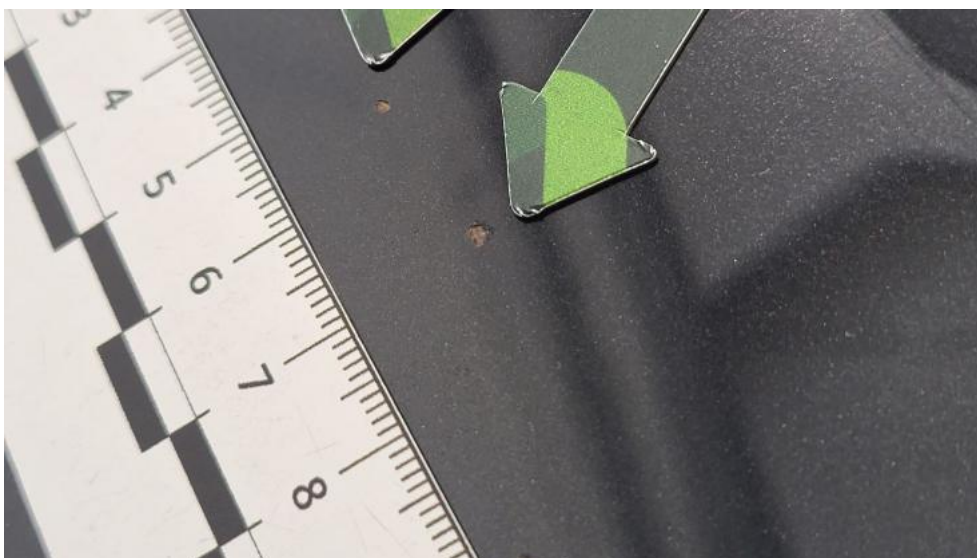


Fot. 40.
Pokrywa komory silnika - zdjęcie poglądowe 1

DOKUMENTACJA FOTOGRAFICZNA



Fot. 41.
Pokrywa komory silnika - Rysa/odprysk 1



Fot. 42.
Pokrywa komory silnika - Inne 1

DOKUMENTACJA FOTOGRAFICZNA



Fot. 43.
Zderzak - Wgniecenie/odkształcenie 1



Fot. 44.
Zderzak - Pęknięcie/rozerwanie 1

DOKUMENTACJA FOTOGRAFICZNA



Fot. 45.
Zderzak - Pęknięcie/rozerwanie 2



Fot. 46.
Błotnik przedni P - Wgniecenie/odkształcenie 1

DOKUMENTACJA FOTOGRAFICZNA

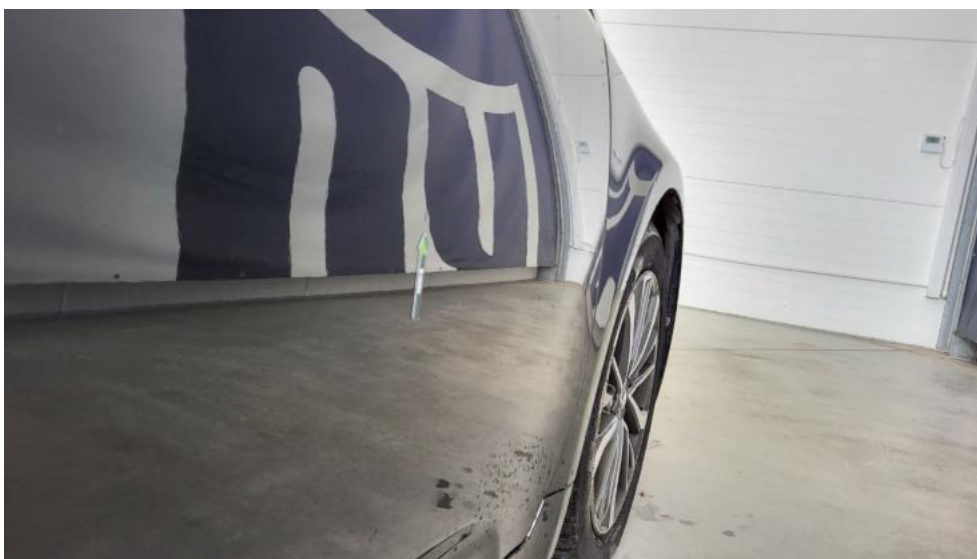


Fot. 47.
Felga aluminiowa przednia P - Rysa/odprysk 1



Fot. 48.
Drzwi przednie P - Rysa/odprysk 1

DOKUMENTACJA FOTOGRAFICZNA



Fot. 49.
Drzwi przednie P - Wgniecenie/odkształcenie 1



Fot. 50.
Drzwi tylne P - Rysa/odprysk 1

DOKUMENTACJA FOTOGRAFICZNA



Fot. 51.
Drzwi tylne P - Wgniecenie/odkształcenie 1



Fot. 52.
Próg P - Wgniecenie/odkształcenie 1

DOKUMENTACJA FOTOGRAFICZNA



Fot. 53.
Błotnik tylny P / Ściana boczna P - Wgniecenie/odkształcenie 1



Fot. 54.
Błotnik tylny P / Ściana boczna P - Wgniecenie/odkształcenie 2

DOKUMENTACJA FOTOGRAFICZNA



Fot. 55.
Felga aluminiowa tylna P - Rysa/odprysk 1



Fot. 56.
Pokrywy bagażnika - Wgniecenie/odkształcenie 1

DOKUMENTACJA FOTOGRAFICZNA



Fot. 57.
Zderzak tylny - Rysa/odprysk 1



Fot. 58.
Zderzak tylny - Wgniecenie/odkształcenie 1

DOKUMENTACJA FOTOGRAFICZNA



Fot. 59.
Zderzak tylny - Wgniecenie/odkształcenie 2



Fot. 60.
Zderzak tylny - Pęknięcie/rozerwanie 1

DOKUMENTACJA FOTOGRAFICZNA



Fot. 61.
Dach - zdjęcie poglądowe 1

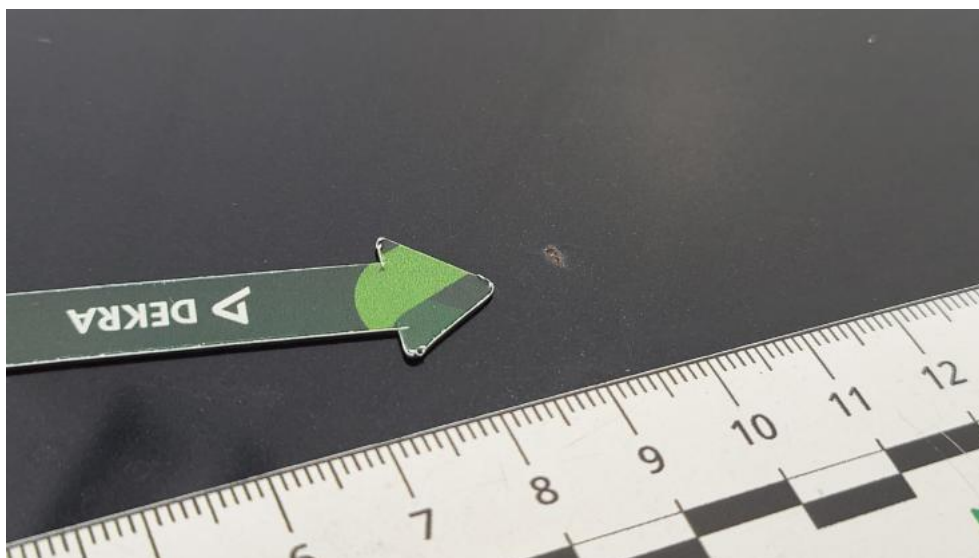


Fot. 62.
Dach - zdjęcie poglądowe 2

DOKUMENTACJA FOTOGRAFICZNA



Fot. 63.
Dach - Wgniecenie/odkształcenie 1

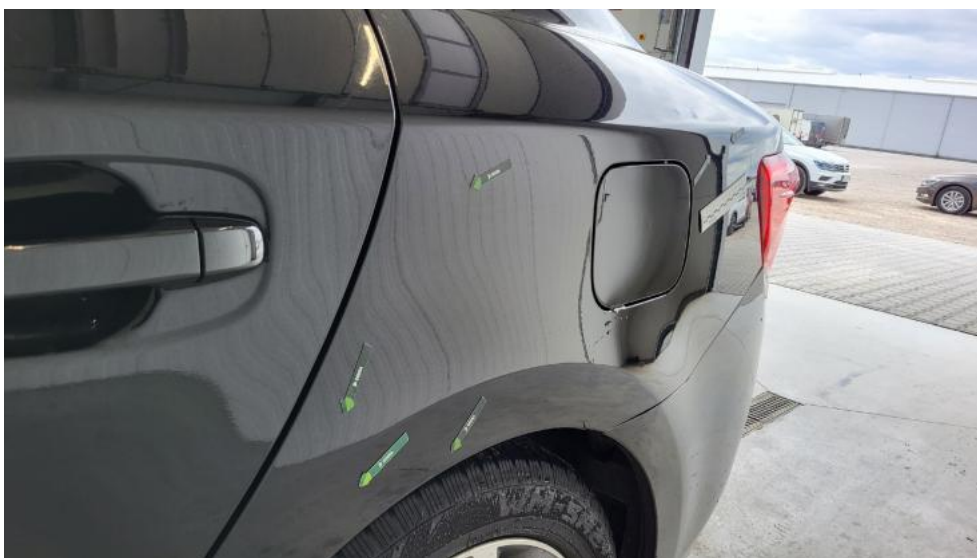


Fot. 64.
Dach - Inne 1

DOKUMENTACJA FOTOGRAFICZNA



Fot. 65.
Błotnik tylny L / Ściana boczna L - Wgniecenie/odkształcenie 1



Fot. 66.
Błotnik tylny L / Ściana boczna L - Wgniecenie/odkształcenie 2

DOKUMENTACJA FOTOGRAFICZNA



Fot. 67.
Błotnik tylny L / Ściana boczna L() - Wgniecenie/odkształcenie 3

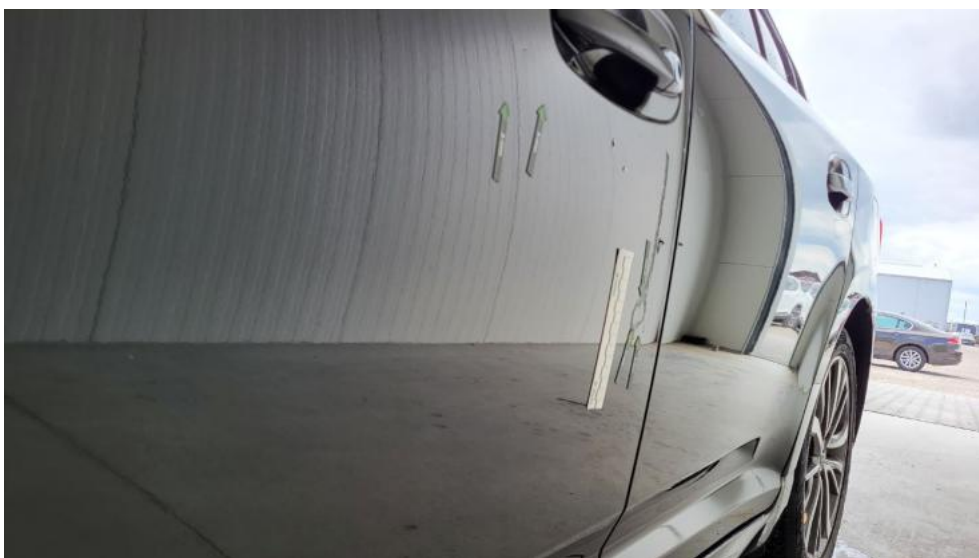


Fot. 68.
Felga aluminiowa tylna L - Rysa/odprysk 1

DOKUMENTACJA FOTOGRAFICZNA



Fot. 69.
Drzwi przed L - Rysa/odprysk 1



Fot. 70.
Drzwi przed L - Wgniecenie/odkształcenie 1

DOKUMENTACJA FOTOGRAFICZNA



Fot. 71.
Drzwi tylne L - Rysa/odprysk 1



Fot. 72.
Drzwi tylne L - Wgniecenie/odkształcenie 1

DOKUMENTACJA FOTOGRAFICZNA



Fot. 73.
Próg L - Wgniecenie/odkształcenie 1

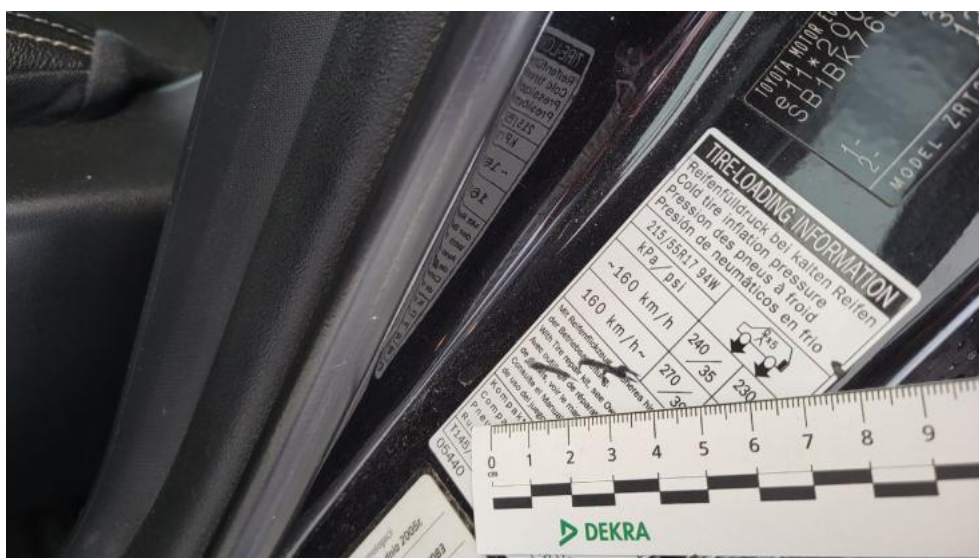


Fot. 74.
Słupek przedni L - zdjęcie poglądowe 1

DOKUMENTACJA FOTOGRAFICZNA



Fot. 75.
Stupek przedni L - Inne 1

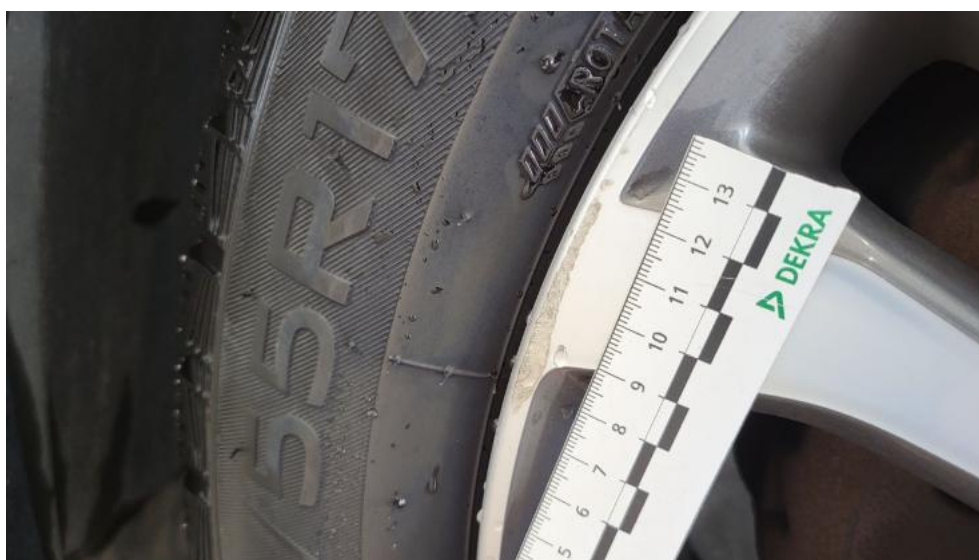


Fot. 76.
Stupek środkowy L - Rysa/odprysk 1

DOKUMENTACJA FOTOGRAFICZNA

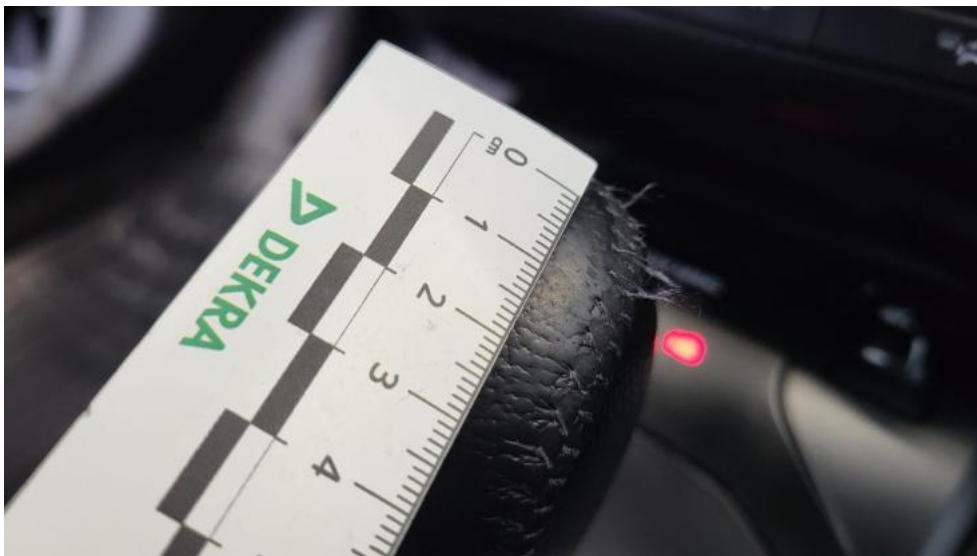


Fot. 77.
Stupek środkowy L - Wgniecenie/odkształcenie 1



Fot. 78.
Felga Aluminiowa przednia L - Rysa/odprysk 1

DOKUMENTACJA FOTOGRAFICZNA



Fot. 79.
Gałka dźwigni zmiany biegów - Pęknięcie/rozerwanie 1



Fot. 80.
Konsola tunelu śr. - Rysa/odprysk 1

DOKUMENTACJA FOTOGRAFICZNA



Fot. 81.
Pokrywa schowka deski rozdź - zdjęcie poglądowe 1



Fot. 82.
Pokrywa schowka deski rozdź - Inne 1

DOKUMENTACJA FOTOGRAFICZNA



Fot. 83.
Fotel prz. lew. - Inne 1

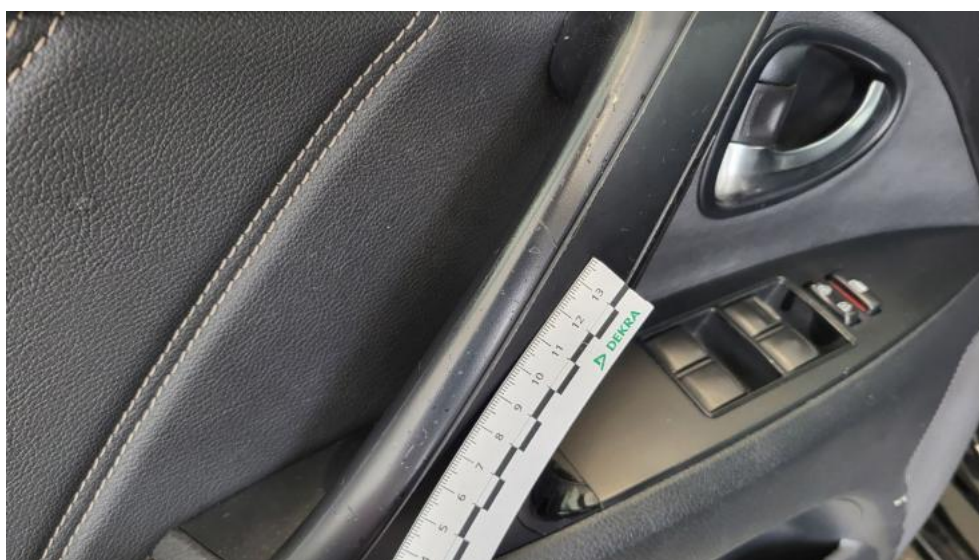


Fot. 84.
Fotel prz. praw. - Inne 1

DOKUMENTACJA FOTOGRAFICZNA



Fot. 85.
Tapicerka drzwi tylnych L - Pęknięcie/rozerwanie 1



Fot. 86.
Uchwyt drzwi prze L - Rysa/odprysk 1

DOKUMENTACJA FOTOGRAFICZNA



Fot. 87.
Uchwyt drzwi tyl P - Rysa/odprysk 1

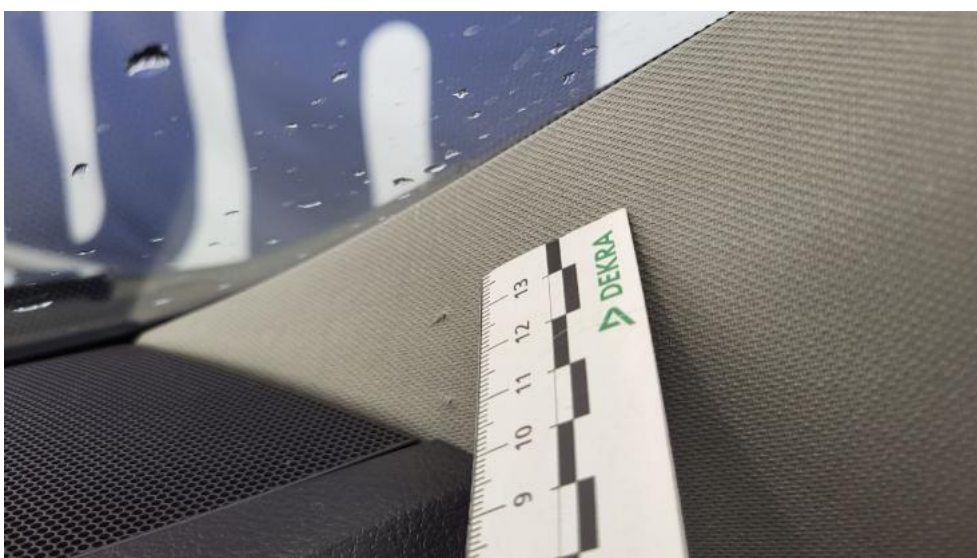


Fot. 88.
Osłona p/słoneczna lewa - Inne 1

DOKUMENTACJA FOTOGRAFICZNA



Fot. 89.
Podsufitka - Inne 1



Fot. 90.
Wykładzina(y) słupka przedniego P - Rysa/odprysk 1

DOKUMENTACJA FOTOGRAFICZNA



Fot. 91.
Dywanik prze L - Pęknięcie/rozerwanie 1



Fot. 92.
Wykładzina podłogi - Pęknięcie/rozerwanie 1

DOKUMENTACJA FOTOGRAFICZNA



Fot. 93.

Wykładzina podłogi bagażnika - Inne 1