

Nr zlecenia DEKRA: PKOL(W)/LODZ/55202/26/06/16
Nr zlecenia/szkody: 20/059245
Data zlecenia: 16-06-2026

DEKRA Polska - Centrala
02-673 Warszawa, ul. Konstruktorska 12A

Zleceniodawca:

PKO Leasing SA
Świętokrzyska 36
00-116 Warszawa

Rzeczoznawcy:

Kacper Sosnowski (WSP)
DEKRA Polska - współpraca O/Warszawa
Andrzej Sosnowski
DEKRA Polska - Centrala

UWAGA:

Ze względu na przeznaczenie dokumentu usunięto w nim wszelkie informacje dotyczące wartości pojazdu, cen wyposażenia, korekt, etc.

Dane pojazdu

Grupa obiektów (Eurotax)	samochody osobowe
Kod EC (Eurotax)	0120847
Producent	MERCEDES-BENZ
Model	E Klasa [W 213] 16-20
Typ/wersja	E 43 AMG 4-Matic
Rodzaj nadwozia	sedan
Liczba drzwi/liczba miejsc	4/5
Masa własna [kg]	1875
Dopuszczalna masa całkowita [kg]	2415
Rozstaw osi 1/2	2939
Rodzaj silnika	z zapłonem iskrowym
Układ oczyszczania spalin	katalizator trójdrożny
Pojemność silnika [ccm]	2996
Moc silnika [KM/kW]	401/295
Skrzynia biegów	automatyczna
Nr rejestracyjny	WU7303L
VIN	WDD2130641A463933
Data 1. rejestracji	09-05-2018
Data nast. bad. techn.	15-06-2027
Rok produkcji	2018 (rok produkcji został zweryfikowany z zewnętrzną bazą danych)
Stan licznika [km]	252 127 (odczytany)
Kolor nadwozia/rodzaj powłoki	grafitowy/INNY

Ogumienie

Oś	Koło	Producent, typ	Rozmiar	Profil zmierzony
przednia	prawe	MICHELIN, PILOT SPORT 5	245/35 20 95Y	5,5 mm
	lewe	MICHELIN, PILOT SPORT 5	245/35 20 95Y	5,5 mm
tylna	prawe	MICHELIN, PILOT SPORT 3 ZP	275/30 20 97Y	4,0 mm
	lewe	MICHELIN, PILOT SPORT 3 ZP	275/30 20 97Y	4,0 mm

Wyposażenie standardowe wg Eurotax

1. AIR BODY CONTROL - zawieszenie pneumatyczne z trybami pracy Sport i komfort
2. AMG DYNAMIC SELECT z pięcioma trybami pracy - wybór charakterystyki trybu jazdy
3. ASR - system zapobiegający poślizgowi kół napędowych
4. ASSYST - system aktywnego serwisowania pojazdu
5. Adaptacyjne, migające światła hamowania
6. Adaptive Brake - system wspomagający hamowanie z Hill Start Assist
7. Airbag 6 sztuk (czołowe poduszki kierowcy i pasażera, boczne poduszki - przód, kurtyny powietrzne)
8. Airbag chroniący miednicę - PELVISBAG
9. Airbag kolan kierowcy
10. Alarm antywłamaniowy z zabezpieczeniem przed odholowaniem i systemem zabezpieczenia wnętrza
11. Android Auto
12. Apple CarPlay
13. Asystent świateł drogowych PLUS - automatyczne światła drogowe
14. Attention Assist - asystent wspomaganie koncentracji (monitorowanie parametrów zachowania kierowcy)
15. Automatyczny wyłącznik poduszki powietrznej przedniego pasażera
16. BAS - system wspomagający gwałtowne hamowanie
17. Collision Prevention Assist - ostrzeżenie przed zbyt małym odstępem od poprzedzającego pojazdu
18. Czujnik zapięcia pasów bezpieczeństwa, tył
19. Dywaniki welurowe AMG
20. ECO start/stop - funkcja wyłączania silnika podczas postoju
21. ESP - układ stabilizacji toru jazdy
22. El. podnoszenie szyb, przód i tył
23. Felgi aluminiowe 19 AMG 5-podwójnych ramion z ogumieniem p: 245/40 t: 275/35, wysoki połysk
24. Fotele przednie podgrzewane
25. Fotele przednie podgrzewane Plus
26. Fotele przednie z 4 stopniową-elektryczną regulacją lędźwi
27. Hamulec postojowy - elektroniczny
28. Immobilizer
29. Kierownica wielofunkcyjna sportowa w skórze Nappa
30. Klimatyzacja automatyczna 2-strefowa THERMATIC
31. Kolumna kierownicy regulowana w 2 płaszczyznach
32. Lakier uni
33. Lampy przednie LED (diodowe)
34. Lampy przednie LED ILS (Inteligentny system oświetlenia)- automatyczna kontrola zasięgu, skądne
35. Moduł komunikacyjny UMTS dla Mercedes connect me
36. Ogrzewany podłokietnik dla kierowcy i pasażera
37. Oświetlenie Ambient
38. Pasy bezpieczeństwa w kolorze czerwonym
39. Pedał sportowe AMG
40. Przedni podłokietnik ze schowkiem
41. Przygotowanie do montażu nawigacji Garmin MAP PILOT
42. Radio Audio 20 USB (8,4 calowy wyświetlacz, Bluetooth, Media Interface)
43. Remote online, zdalne informacje i sterowanie zamkami za pomocą smartphone-a/tabletu/PC
44. Rolety przeciwsłoneczne - drzwi tylne
45. Spojler AMG na klapie bagażnika
46. Stylizacja AMG
47. Sygnalizacja niezapiętych pasów bezpieczeństwa
48. Sygnalizacja spadku ciśnienia w oponach
49. System PRE-SAFE
50. System Start/Stop
51. System kontroli ciśnienia w oponach - RDK
52. System ochrony pieszych
53. Szyby barwione
54. Tapicerka łączona - imitacja skóry ARTICO / mikrofibra Dinamica
55. Tirefit - zestaw do naprawy przebitej opony
56. Uchwyty i-Size do inst. fotelika dziecięcego
57. Wycieraczka przedniej szyby sterowana czujnikiem deszczu
58. Wykończenie deski rozdzielczej - elementy ze sztucznej skóry ARTICO
59. Wykończenie wnętrza - aluminium wytłaczane
60. Zamek centralny z funkcją automatycznego blokowania i czujnikiem zderzeniowym
61. Zegarek analogowy
62. Światła do jazdy dziennej LED

Wyposażenie dealerskie (wybrane elementy)

1. Felgi aluminiowe 20 AMG, 5-podwójnych ramion, czarne polerowane połysk. z ogum. p:245/35 t:275/30 -
2. Fotele przednie - wentylowane i ogrzewane -
3. HUD - wyświetlacz head-up -
4. Pakiet Air-Balance -
System poprawy jakości powietrza z jonizatorem i paletą zapachów
5. Pakiet KEYLESS-GO -
Zdalne zamykanie pokrywy bagażnika
System KEYLESS-GO - dostęp i uruchamianie pojazdu bez użycia kluczyka
System HANDS-FREE
6. Pakiet Premium Plus -
Dach szklany panoramiczny - elektryczny
Fotele przednie podgrzewane
Tapicerka skórzana Nappa
Asystent martwego punktu
Pakiet Lusterka
Lampy z inteligentnym sys. oświetlenia ILS LED - światła z dośw. zakrętów i asystent świateł drog.
System nagłośnienia Burmester Surround
Touchpad - interfejs sterowany dotykowo
Pakiet Pamięci Ustawień
Pakiet asystenta parkowania z kamerą 360
Pakiet łączności
Pakiet nawigacyjny
7. Pakiet Technologiczny -
System COMAND Online (system nawigacji) ze zintegrowaną przeglądarką
Widescreen Cockpit – 12,3 wyświetlacz z 3 różnymi do wyboru wskaźnikami instrumentów
Asystent znaków drogowych - Traffic Sign Assist (rozpoznawanie znaków drogowych)
Pakiet komfortowej łączności
8. Pakiet Utrzymania Pasa Ruchu -
Asystent martwego punktu
Asystent martwego punktu
Asystent utrzymania linii pasa ruchu - aktywny
Asystent zmiany pasa ruchu (aktywny)
9. Park Pilot z PARKTRONIC - system ułatwiający parkowanie z kamerą -
10. Przygotowanie do montażu systemu multimedialnego z tyłu pojazdu -
11. Szyba przednia, ogrzewana -
12. Szyby boczne tylne i szyba tylna dodatkowo przyciemnione, atermiczne -
13. Wykończenie konsoli centralnej drewnem jesionowym w kolorze czarnym -

Wartość bazowa pojazdu

Wartość bazowa pojazdu wg Eurotax (netto) -

KorektyPrzebiegWyposażenieOgumienie

Inne

Wcześniejsze naprawy -
Braki uszkodzenia, weryfikacja serwisowa. -

Powyższą wartość określono w oparciu o notowania cen samochodów używanych na rynku polskim Eurotax (baza danych nr 06-2026 POL) z uwzględnieniem parametrów technicznych i rynkowych mających wpływ na wartość pojazdu.

Dla pojazdów zarejestrowanych w Polsce powyższa wartość została określona na dzień sporządzenia wyceny.

Jeżeli pojazd nie jest zarejestrowany w kraju - podana wartość jest wartością hipotetyczną przy założeniu uiszczenia wszelkich opłat i podatków należnych przy wprowadzeniu pojazdu na polski obszar celny.

Wydruk podstawowy bez informacji o wartości pojazdu - ze względu na przeznaczenie dokumentu usunięto w nim wszelkie informacje dotyczące wartości pojazdu, cen wyposażenia, korekt, etc.

Data: 23-06-2026

Rzecznik DEKRA:
Kacper Sosnowski (WSP)
Andrzej Sosnowski

Dokument wystawiony elektronicznie ważny bez podpisu.

Pomiar grubości powłoki lakierowej poj.



Nr punktu kontroli	Kontrolowany element	Zmierzony przedział grubości powłoki lakierowej [µm]
1	Pokrywa przednia	do 150
2	Błotnik przedni lewy	150 - 300
3	Słupek przedni lewy	150 - 200
4	Drzwi przednie lewe	do 150
6	Słupek środkowy lewy	do 150
7	Próg lewy	do 150
8	Drzwi tylne lewe	do 150
9	Błotnik tylny lewy	do 150
10	Pokrywa/klapa	do 150
11	Błotnik tylny prawy	150 - 300
12	Drzwi tylne prawe	150 - 300
13	Słupek środkowy prawy	do 150
14	Próg prawy	do 150
15	Drzwi przednie prawe	150 - 300
16	Słupek przedni prawy	150 - 1000
17	Błotnik przedni prawy	do 150

Opis stanu technicznego

Szczegółowy opis stanu technicznego zawarto w Opisie stanu technicznego załączonym do niniejszej ekspertyzy.

Uwagi ogólne - dot. wyceny**Dokumenty pojazdu**

Podczas oględzin przedstawiono dowód rej. poj. oraz wykonano jego fot. cyfrowe, które załączono do ekspertyzy.

Podczas oględzin przedstawiono do wglądu książkę serwisową, a jej nr podano poniżej:
elektryczna

Informacja dotycząca pochodzenia pojazdu

Brak wiarygodnych danych.

Zabezpieczenia przeciwkradzieżowe - immobiliser:

- w wyniku przeprowadzonych oględzin pojazdu nie stwierdzono niesprawności immobilisera w zakresie możliwym do ustalenia podczas oględzin pojazdu w warunkach pozawarsztatowych.

Zabezpieczenia przeciwkradzieżowe - inne:

- nie stwierdzono.

Dodatkowe uwagi dotyczące sam. osobowego:

Nie dotyczy.

Jazda próbna

Przeprowadzono próbę ruchową pojazdu.

Jazda próbna w pełnym zakresie niemożliwa. Poniżej podano komentarz:
ograniczenia placowe

Badanie poprawności i/lub budowy numerów identyfikacyjnych/seryjnych obiektu:

Nie badano.

Weryfikacja prawdziwości danych obiektu, w tym roku produkcji i innych.

Nie przeprowadzono - przyjęto wg okazanych dokumentów i wskazanych źródeł.

- Nie weryfikowano odczytanego stanu drogomierza z zapisami w urządzeniach elektronicznych pojazdu.
- Niniejsza ekspertyza służy wyłącznie do oszacowania wartości rynkowej przedmiotu wyceny i nie może być wykorzystywana do żadnego innego celu, niż wymieniony powyżej. Wycena nie może stanowić podstawy do oceny cech i stanu wycenianego obiektu przy jego zakupie.
- Rzeczoznawca nie bierze na siebie odpowiedzialności za wady ukryte (prawne i fizyczne) oraz ewentualne skutki wynikające z dalszego użytkowania przedmiotu wyceny, a także za skutki wykorzystania samej wyceny.
- Powyższa wycena nie jest szczegółową ekspertyzą stanu technicznego przedmiotu wyceny i za taką nie może być uznawana, w szczególności nie może być traktowana jako gwarancja sprzedaży przedmiotu wyceny za oszacowaną wartość.
- Niniejsza wycena nie może być publikowana w całości w jakimkolwiek dokumencie bez zgody wykonawców i bez uzgodnienia z nimi formy i treści takiej publikacji.

- Wycenę przeprowadzono w oparciu o dostarczoną dokumentację oraz badanie organoleptyczne wycenianego obiektu. Nie prowadzono badań diagnostycznych oraz weryfikacji warsztatowej przedmiotu wyceny.

- Niniejsza wycena została sporządzona na podstawie oględzin wycenianego przedmiotu w warunkach występujących w miejscu jego udostępnienia.

Uwagi do zlecenia - dot. wyceny

Kluczyki

TAK

1

Uwagi Rzecznawcy - dot. wyceny

Rysy na samochodzie. Aktywna kontrolka ciśnienia w kołach. Aktywna kontrolka silnika. Błotnik lewy przedni oklejony folią, pomiar lakieru wykonany na folii.

Rzecznawca dokonał oględzin pojazdu w warunkach parkingowych, co mogło ograniczyć pełną ocenę jego stanu technicznego. Dodatkowo, jeżeli jazda próbna została przeprowadzona (informacje w treści raportu), to wykonano ją w warunkach parkingowych, z niewielką prędkością, co może nie odzwierciedlać pełnych warunków eksploatacyjnych. Istnieje możliwość, że w innych okolicznościach ujawnią się dodatkowe uszkodzenia lub usterki, których nie można było wykryć podczas obecnych oględzin. Zalecamy zatem skorzystanie z możliwości oględzin pojazdu we własnym zakresie lub w Autoryzowanej Stacji Obsługi danej marki, co pozwoli na pełniejszą weryfikację stanu technicznego pojazdu przed udziałem w aukcji."

Zastrzeżenia ograniczające - dot. wyceny

Nie weryfikowano szczegółowo stanu układu napędowego, zawieszenia, kierowniczego, hamulcowego oraz wydechowego. Ocena została wykonana bez użycia podnośnika i specjalistycznego sprzętu diagnostycznego, nie dokonywano demontażu osłon i innych elementów. Ocena określa ogólny stan pojazdu na dzień oględzin w miejscu jego udostępnienia, nie może być zatem traktowana jako kompleksowa ocena stanu technicznego. Specyfikacja wg. programu operacyjnego w zakresie wyposażenia standardowego i dodatkowego nie gwarantuje zgodności ze stanem faktycznym w zakresie możliwym do ustalenia przez rzeczoznawcę podczas oględzin pojazdu.

Pomiar grubości powłoki lakierowej wykonano w miejscach możliwych do ich wykonania pomiary nie gwarantują oryginalności poszczególnych elementów poddanych ocenie.

- W Ocenie/Raporcie uwzględniono niesprawności, uszkodzenia, braki itp., które były możliwe do stwierdzenia organoleptycznego, w warunkach oględzin (z uwzględnieniem: stanu czystości pojazdu, warunków atmosferycznych, oświetlenia itd.) oraz bez weryfikacji serwisowej, bez dostępu do spodu pojazdu, bez specjalistycznego sprzętu diagnostycznego (w tym bez diagnostyki komputerowej), bez jazdy próbnej wykonanej w warunkach drogowych z obciążeniem.
- W ramach Oceny/Raportu nie weryfikowano odczytanego stanu drogomierza z zapisami w urządzeniach elektronicznych pojazdu.
- Rzecznawca nie bierze na siebie odpowiedzialności za wady ukryte (prawne i fizyczne) oraz ewentualne skutki wynikające z dalszego użytkowania przedmiotu oceny, a także za skutki wykorzystania samej oceny.

- Podane przedziały grubości powłoki lakierowej, dotyczą punktów pomiarowych. Nie mogą być traktowane jako gwarancja, że grubość powłoki lakierowej w innych punktach nie wykracza poza te przedziały.
- Zawarte w niniejszej Ocenie/Raporcie informacje (w tym dotyczące wyposażenia) służą jedynie ogólnym celom informacyjnym. Ocena/Raport nie może być zatem traktowana jako oferta w rozumieniu przepisów Kodeksu Cywilnego oraz opisu towaru ani zapewnienia w rozumieniu art. 4 Ustawy z dnia 27 lipca 2002 roku o szczególnych warunkach sprzedaży konsumenckiej.
- Niniejsza Ocena/Raport nie jest szczegółową oceną stanu technicznego.

Ocenę/Raport wykonano w kierunku ujawnienia uszkodzeń nieakceptowanych z punktu widzenia właściwego przewodnika zwrotu pojazdu lub innych ustaleń ze Zleceniodawcą. Tym samym Ocena/Raport może nie ujmować typowych zużyć i uszkodzeń eksploatacyjnych.

DOKUMENTACJA FOTOGRAFICZNA



Fot. 1.
Przekątna przednia lewa



Fot. 2.
Przód

DOKUMENTACJA FOTOGRAFICZNA



Fot. 3.
Przekątna przednia prawa



Fot. 4.
Bok prawy z przodu

DOKUMENTACJA FOTOGRAFICZNA



Fot. 5.
Bok prawy z tyłu



Fot. 6.
Przekątna tylna prawa

DOKUMENTACJA FOTOGRAFICZNA



Fot. 7.
Tyl



Fot. 8.
Przekątna tylna lewa

DOKUMENTACJA FOTOGRAFICZNA

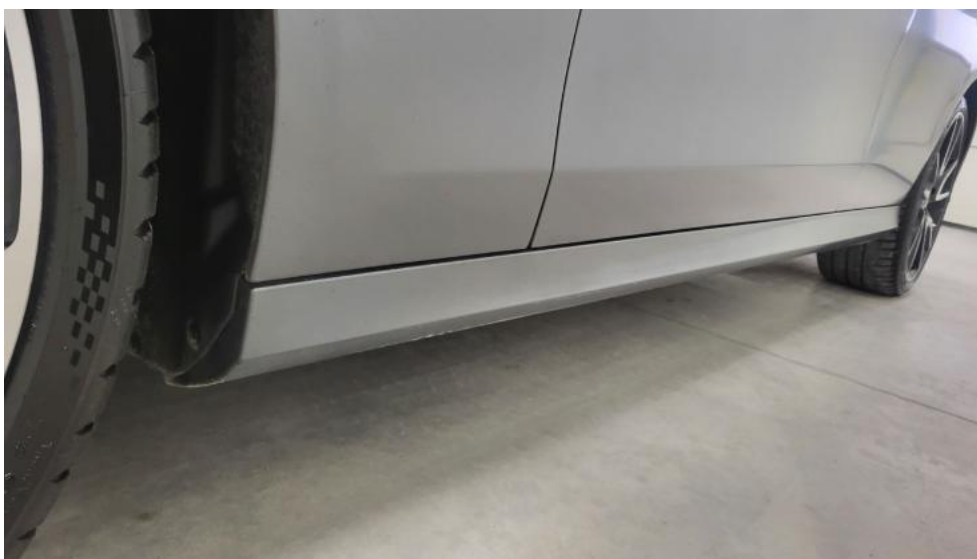


Fot. 9.
Bok lewy z tyłu

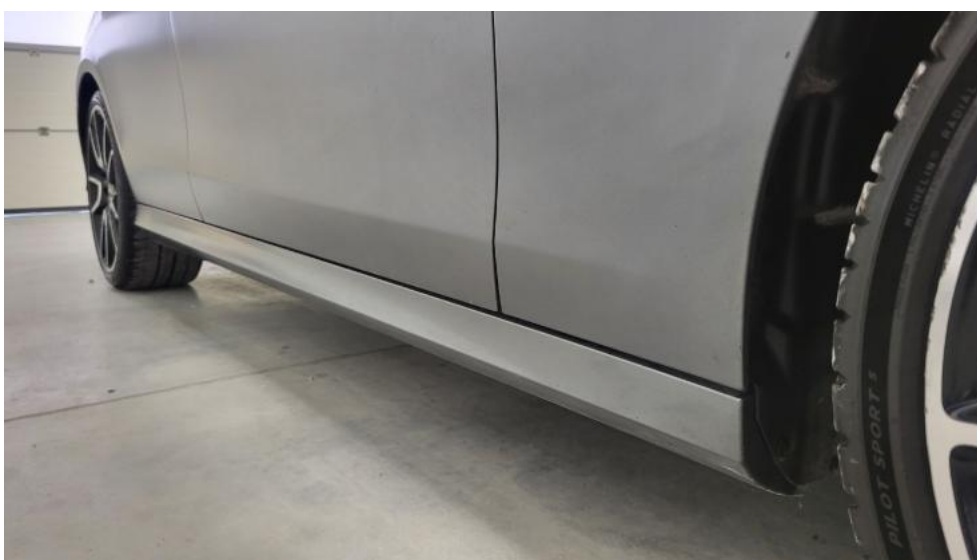


Fot. 10.
Bok lewy z przodu

DOKUMENTACJA FOTOGRAFICZNA



Fot. 11.
Próg lewy (widok od przodu)



Fot. 12.
Próg prawy (widok od przodu)

DOKUMENTACJA FOTOGRAFICZNA



Fot. 13.
Spód pojazdu przód

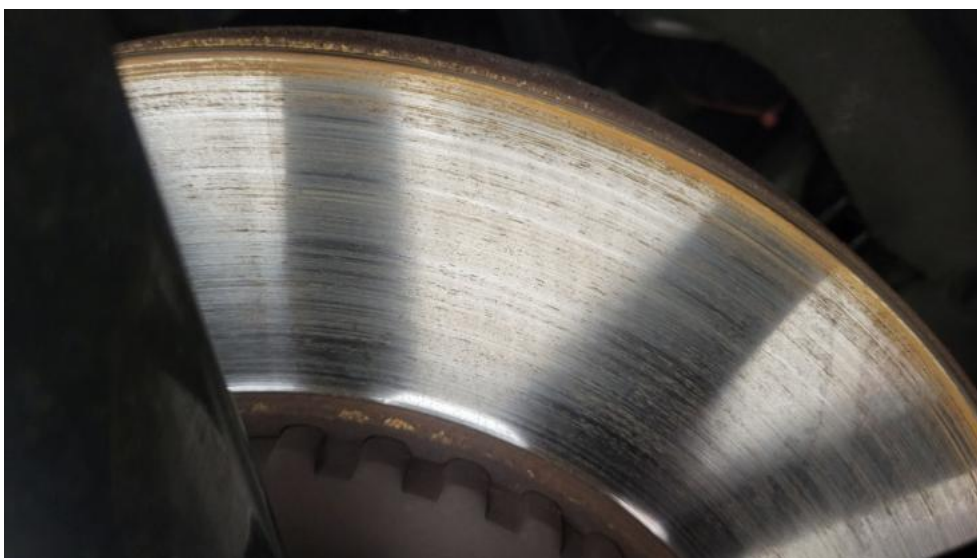


Fot. 14.
Spód pojazdu tył

DOKUMENTACJA FOTOGRAFICZNA



Fot. 15.
Tarcza hamulcowa przednia prawa



Fot. 16.
Tarcza hamulcowa tylna prawa

DOKUMENTACJA FOTOGRAFICZNA



Fot. 17.
Tarcza hamulcowa tylna lewa

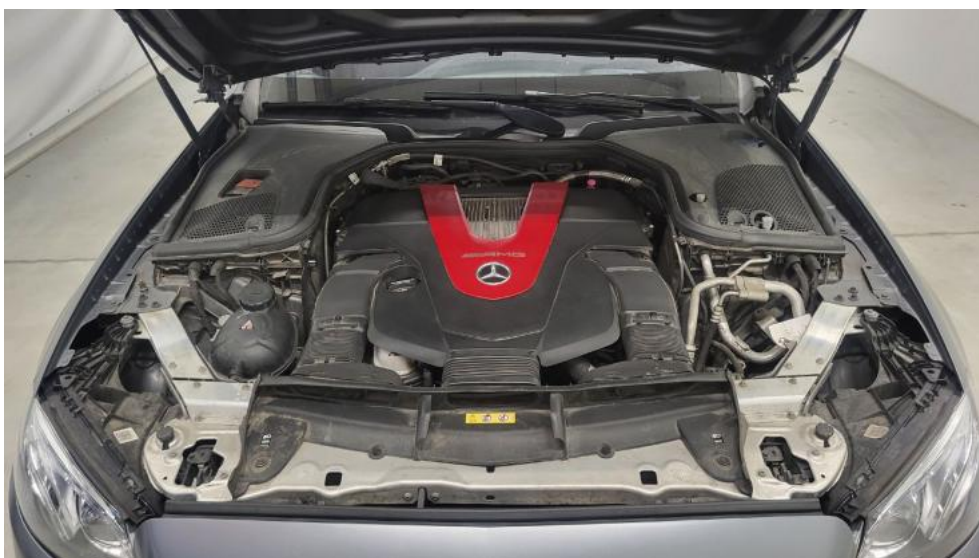


Fot. 18.
Tarcza hamulcowa przednia lewa

DOKUMENTACJA FOTOGRAFICZNA



Fot. 19.
Bagażnik



Fot. 20.
Komora silnika

DOKUMENTACJA FOTOGRAFICZNA



Fot. 21.
Numer identyfikacyjny



Fot. 22.
Tabliczka znamionowa

DOKUMENTACJA FOTOGRAFICZNA



Fot. 23.
Zestaw wskaźników - przebieg



Fot. 24.
Zestaw wskaźników - serwis

DOKUMENTACJA FOTOGRAFICZNA



Fot. 25.
Widok przez otwarte drzwi przednie lewe



Fot. 26.
Kierownica z lewej strony

DOKUMENTACJA FOTOGRAFICZNA



Fot. 27.
Widok przez otwarte drzwi tylne lewe



Fot. 28.
Widok z tylnej kanapy na deskę rozdz.

DOKUMENTACJA FOTOGRAFICZNA



Fot. 29.
Konsola środkowa



Fot. 30.
Tunel środkowy

DOKUMENTACJA FOTOGRAFICZNA



Fot. 31.
Kierownica (na wprost)



Fot. 32.
Dowód rej. Str. 1

DOKUMENTACJA FOTOGRAFICZNA



Fot. 33.
Książka serwisowa – dane



Fot. 34.
Książka serwisowa – ostatni przegląd

DOKUMENTACJA FOTOGRAFICZNA



Fot. 35.
Dowód rej. str. 2



Fot. 36.
Kluczyki

DOKUMENTACJA FOTOGRAFICZNA



Fot. 37.
Zdjęcie do protokołu

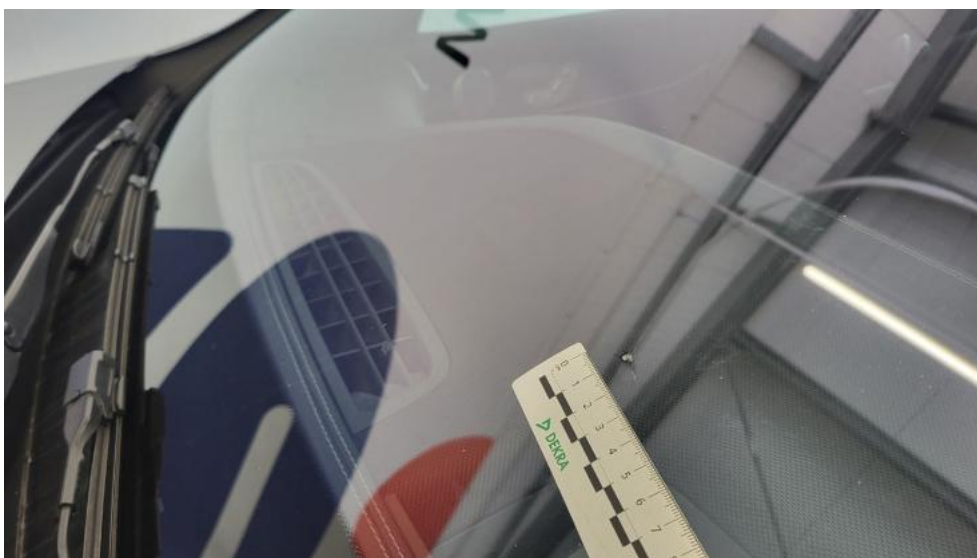


Fot. 38.
Zdjęcie do protokołu

DOKUMENTACJA FOTOGRAFICZNA

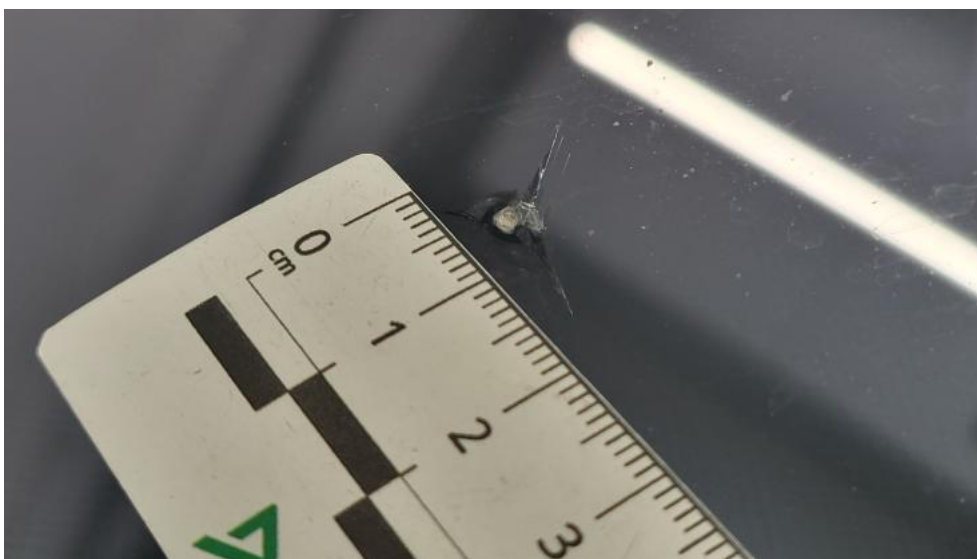


Fot. 39.
Kratka/zaślepka halogenu L - Pęknięcie/rozerwanie 1



Fot. 40.
Szyba czołowa - zdjęcie poglądowe 1

DOKUMENTACJA FOTOGRAFICZNA



Fot. 41.
Szyba czołowa - Pęknięcie/rozerwanie 1



Fot. 42.
Zderzak - Rysa/odprysk 1

DOKUMENTACJA FOTOGRAFICZNA



Fot. 43.
Zderzak - Rysa/odprysk 2



Fot. 44.
Felga aluminiowa przednia P - Rysa/odprysk 1

DOKUMENTACJA FOTOGRAFICZNA



Fot. 45.

Drzwi przednie P - Rysa/odprysk 1



Fot. 46.

Drzwi tylne P - Rysa/odprysk 1

DOKUMENTACJA FOTOGRAFICZNA



Fot. 47.
Stupek środkowy P - Wgniecenie/odkształcenie 1



Fot. 48.
Błotnik tylny P / Ściana boczna P - Rysa/odprysk 1

DOKUMENTACJA FOTOGRAFICZNA



Fot. 49.
Błotnik tylny P / Ściana boczna P - Rysa/odprysk 2



Fot. 50.
Błotnik tylny P / Ściana boczna P - Wgniecenie/odkształcenie 1

DOKUMENTACJA FOTOGRAFICZNA



Fot. 51.
Błotnik tylny P / Ściana boczna P - Wgniecenie/odkształcenie 2



Fot. 52.
Felga aluminiowa tylna P - Rysa/odprysk 1

DOKUMENTACJA FOTOGRAFICZNA



Fot. 53.
Pokrywy bagażnika - Rysa/odprysk 1



Fot. 54.
Zderzak tylny - Rysa/odprysk 1

DOKUMENTACJA FOTOGRAFICZNA



Fot. 55.
Zderzak tylny - Rysa/odprysk 2



Fot. 56.
Zderzak tylny() - Rysa/odprysk 3

DOKUMENTACJA FOTOGRAFICZNA



Fot. 57.
Zderzak tylny - Wgniecenie/odkształcenie 1



Fot. 58.
Błotnik tylny L / Ściana boczna L - Rysa/odprysk 1

DOKUMENTACJA FOTOGRAFICZNA



Fot. 59.
Błotnik tylny L / Ściana boczna L - Wgniecenie/odkształcenie 1



Fot. 60.
Błotnik tylny L / Ściana boczna L - Wgniecenie/odkształcenie 2

DOKUMENTACJA FOTOGRAFICZNA



Fot. 61.
Drzwi przed L - zdjęcie poglądowe 1



Fot. 62.
Drzwi przed L - Rysa/odprysk 1

DOKUMENTACJA FOTOGRAFICZNA



Fot. 63.
Drzwi przed L - Wgniecenie/odkształcenie 1



Fot. 64.
Drzwi tylne L - Rysa/odprysk 1

DOKUMENTACJA FOTOGRAFICZNA



Fot. 65.
Drzwi tylne L - Wgniecenie/odkształcenie 1



Fot. 66.
Słupek przedni L - zdjęcie poglądowe 1

DOKUMENTACJA FOTOGRAFICZNA

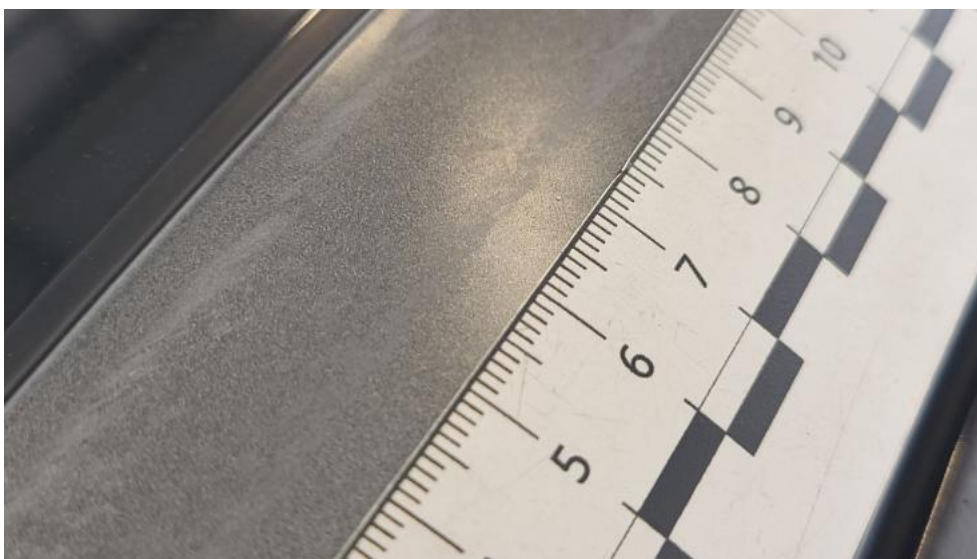


Fot. 67.
Słupek przedni L - Rysa/odprysk 1

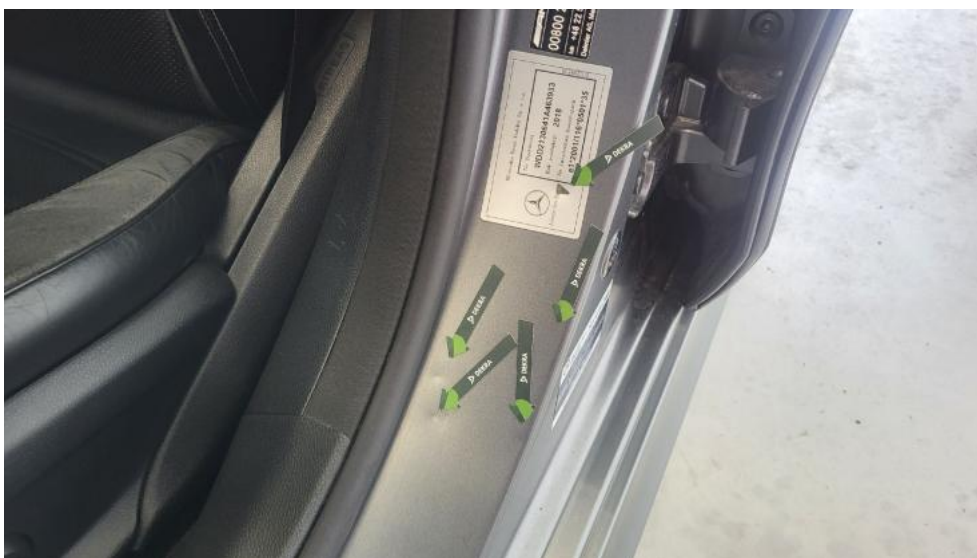


Fot. 68.
Słupek przedni L - Wgniecenie/odkształcenie 1

DOKUMENTACJA FOTOGRAFICZNA

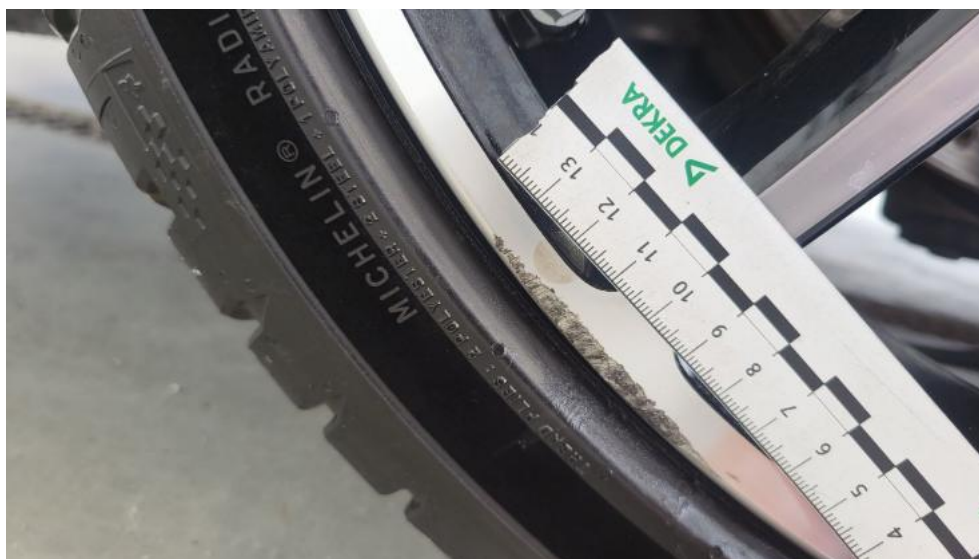


Fot. 69.
Słupek przedni L - Inne 1



Fot. 70.
Słupek środkowy L - Wgniecenie/odkształcenie 1

DOKUMENTACJA FOTOGRAFICZNA



Fot. 71.
Felga Aluminiowa przednia L - Rysa/odprysk 1



Fot. 72.
Deska rozdzielcza - Rysa/odprysk 1

DOKUMENTACJA FOTOGRAFICZNA



Fot. 73.
Koło kierownicy - Rysa/odprysk 1



Fot. 74.
Fotel prz. lew. - Rysa/odprysk 1

DOKUMENTACJA FOTOGRAFICZNA

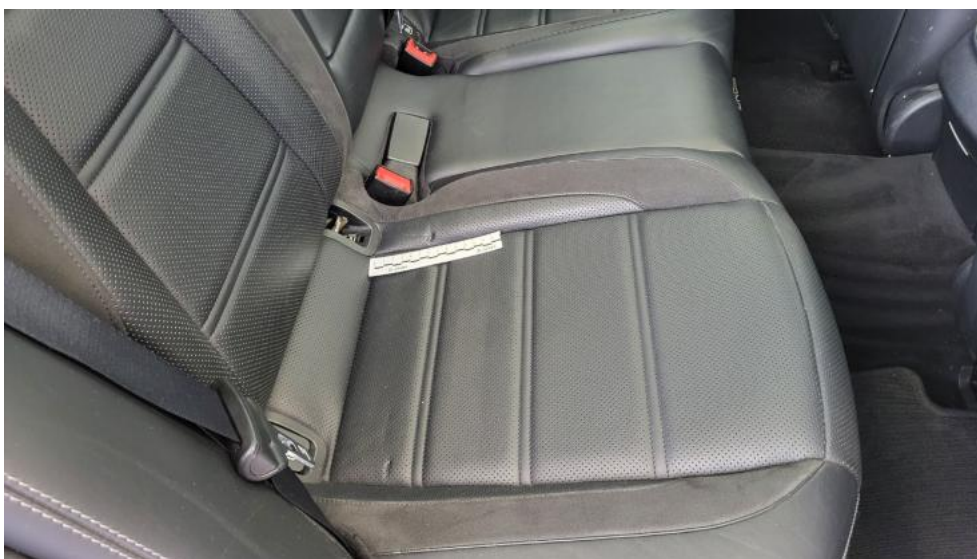


Fot. 75.
Fotel prz. lew. - Inne 1



Fot. 76.
Fotel prz. praw. - Inne 1

DOKUMENTACJA FOTOGRAFICZNA



Fot. 77.
Kanapa tyl. - Wgniecenie/odkształcenie 1



Fot. 78.
Tapicerka drzwi przednich L - Wgniecenie/odkształcenie 1

DOKUMENTACJA FOTOGRAFICZNA



Fot. 79.
Tapicerka drzwi przednich P - Wgniecenie/odkształcenie 1



Fot. 80.
Tapicerka drzwi tylnych P - Rysa/odprysk 1

DOKUMENTACJA FOTOGRAFICZNA



Fot. 81.
Uchwyt drzwi prze P - Rysa/odprysk 1



Fot. 82.
Wykładzina(y) słupka tylnego P - Rysa/odprysk 1